

DIGMA PRO

РУКОВОДСТВО ПОЛЬЗОВАТЕЛЯ

ЖИДКОКРИСТАЛЛИЧЕСКИЙ МОНИТОР 27"

Action M

Благодарим Вас за выбор продукции DIGMA PRO!

Перед началом использования данного монитора, пожалуйста, внимательно прочтите руководство пользователя для обеспечения правильной эксплуатации монитора и предотвращения его повреждения.

Программное обеспечение, конструктивные особенности устройства и содержание данного руководства пользователя могут быть изменены в целях усовершенствования продукта, без предварительного уведомления.

Изготовитель оставляет за собой право изменения комплектации, технических характеристик и внешнего вида товара.

Изготовитель и дистрибьютеры данной продукции не несут ответственности за повреждения корпуса монитора, а также за ущерб, причиненный вследствие неправильной или несоответствующей эксплуатации пользователем.

НАЗНАЧЕНИЕ

Жидкокристаллический монитор предназначен для отображения графической информации с компьютера, TV-приёмника, цифрового фотоаппарата и т.д.

Монитор подходит для современных компьютерных игр благодаря малому времени отклика и повышенной частоте обновления экрана.

ПРЕДУПРЕЖДЕНИЯ

- Сведения об ограничениях в использовании с учетом предназначения для работы в жилых, коммерческих и производственных зонах:
Устройство предназначено для использования в жилых, коммерческих и производственных зонах без воздействия опасных и вредоносных факторов.
- Необходима свободная вентиляция устройства: расстояние от монитора до ближайшего препятствия должно составлять не менее 10 см.
- Запрещается перекрывать вентиляционные отверстия монитора какими-либо предметами, например, газетами, скатертями, шторами и т. п.
- Запрещается располагать на мониторе источники открытого огня, например, зажженные свечи.
- Данный монитор не предназначен для использования в тропическом климате.
- Запрещается подвергать монитор воздействию капель или брызг, а также запрещается ставить на монитор предметы, наполненные жидкостью, например, вазы.

- Если для отключения монитора используется сетевая штепсельная вилка или соединитель, то к данным устройствам отключения необходимо обеспечить легкий доступ.

ПРАВИЛА ТЕХНИКИ БЕЗОПАСНОСТИ

- Внимательно прочитайте данную инструкцию перед использованием данного монитора и сохраните инструкцию для дальнейшего использования.
- Соблюдайте осторожность при перемещении монитора.
- Пользователю запрещается снимать заднюю крышку монитора. Данный монитор содержит детали под высоким напряжением. Контакт с такими деталями может привести к серьезным травмам.
- Запрещается использовать монитор вблизи воды. Во избежание возгорания или поражения электрическим током, не подвергайте данный монитор воздействию дождя или влаги.
- Не подвергайте монитор воздействию прямых солнечных лучей или других источников тепла. Экран следует направить в сторону от прямых солнечных лучей, чтобы уменьшить блики.
- Не касайтесь экрана. Удаление кожного жира представляет определенную трудность.
- Запрещается тереть или надавливать на панель монитора, так как это может привести к необратимому повреждению экрана.
- Запрещается размещать данный монитор на неустойчивой тележке, подставке или столе.
- Запрещается перекрывать вентиляционные отверстия.
- Запрещается устанавливать монитор вблизи источников тепла, например, радиаторов, обогревателей, печей или иных устройств, которые выделяют тепло.
- Монитор устанавливается в помещении с хорошей вентиляцией. Запрещается размещать на мониторе какие-либо предметы, препятствующие отводу тепла.
- Запрещается размещать тяжелые предметы на мониторе, видеокабеле или кабеле питания.
- В случае появления дыма, аномального шума или странного запаха, немедленно выключите монитор.
- Берегите кабель питания от надавливания или защемления, особенно, в районе вилки. Розетка должна располагаться рядом с монитором для удобного доступа.

- Используйте только приспособления/комплектующие, рекомендованные производителем.
- Отключайте монитор от сети, если он не будет использоваться в течение длительного времени.
- По всем вопросам обслуживания обращайтесь к квалифицированному обслуживающему персоналу.



Класс защиты от поражения электрическим током – III.



Во избежание возможного повреждения слуха, не используйте высокую громкость в течение длительного времени.



Монитор предназначен только для использования в помещении



Запрещается открывать монитор во избежание поражения электрическим током. Монитор не содержит деталей, обслуживаемых пользователем.

По вопросам обслуживания обращайтесь к квалифицированному обслуживающему персоналу.



Данный символ указывает на наличие внутри устройства опасного напряжения, что представляет опасность поражения электрическим током.



Данный символ указывает на наличие важной информации по эксплуатации и техническому обслуживанию в литературе, прилагаемой к данному монитору.

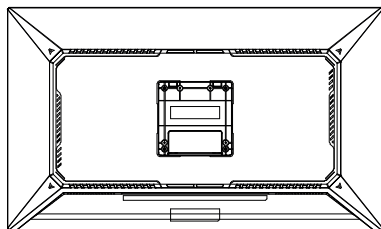
СОДЕРЖИМОЕ УПАКОВКИ

При распаковке коробки проверьте наличие следующих предметов и сохраните упаковочные материалы на случай, если вам понадобится транспортировать монитор в будущем.

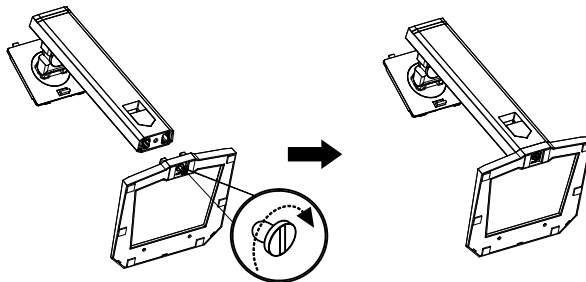
СБОРКА ПОДСТАВКИ

1. Положите монитор на ткань ЖК-панелью вниз, чтобы предотвратить повреждение ЖК-панели.
2. Прикрепите основание подставки к корпусу подставки, затянув винт.
3. Установите собранный корпус подставки в пазы задней части монитора до характерного щелчка.

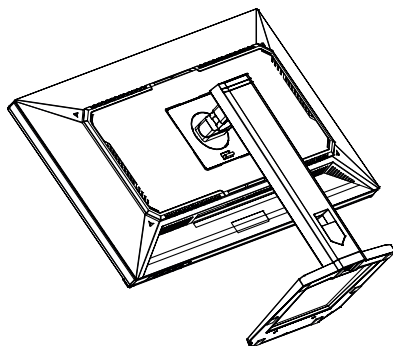
1



2



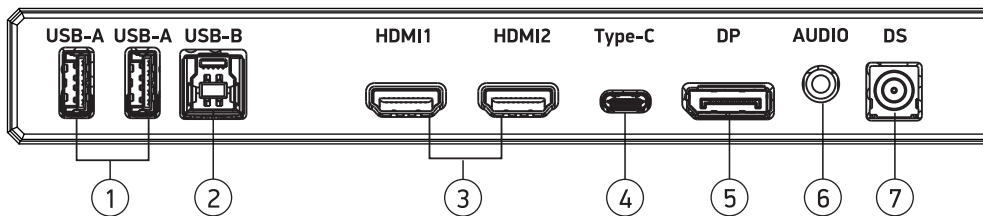
3



ВАРИАНТЫ ПОДКЛЮЧЕНИЯ



Убедитесь, что монитор и компьютер выключены.



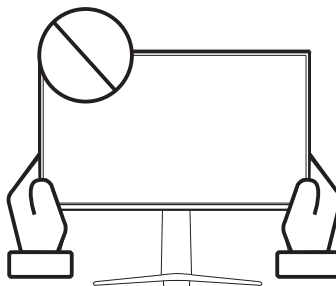
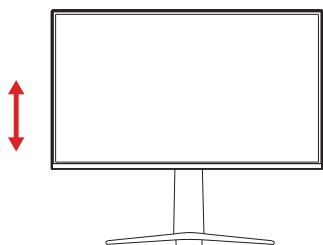
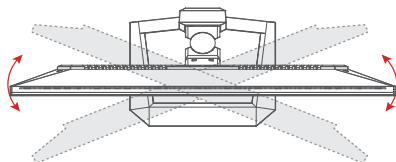
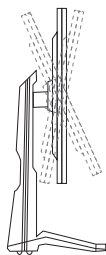
1. Кабель USB-A
2. Кабель USB-B
3. Кабель HDMI
4. Кабель Type-C

5. Кабель DisplayPort
6. Кабель для наушников
7. Адаптер питания



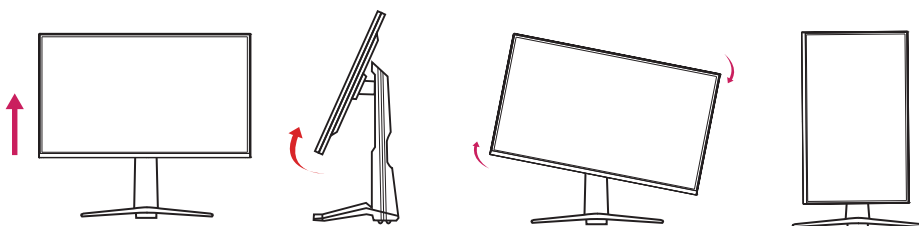
Сначала включите монитор, затем компьютер.

РЕГУЛИРОВКА УГЛА НАКЛОНА И ВЫСОТЫ



- Угол наклона экрана можно отрегулировать вперед на 5° или назад на 20° для комфортного просмотра.
- Поворот экрана можно отрегулировать влево или вправо на 25°.
- Регулировка экрана по высоте. Отрегулируйте высоту монитора для удобного положения в соответствии со своим рабочим местом. Край верхней рамки монитора не должен находиться выше уровня глаз.
- Соблюдайте осторожность, не касайтесь и не нажимайте на экран при настройке угла наклона монитора.

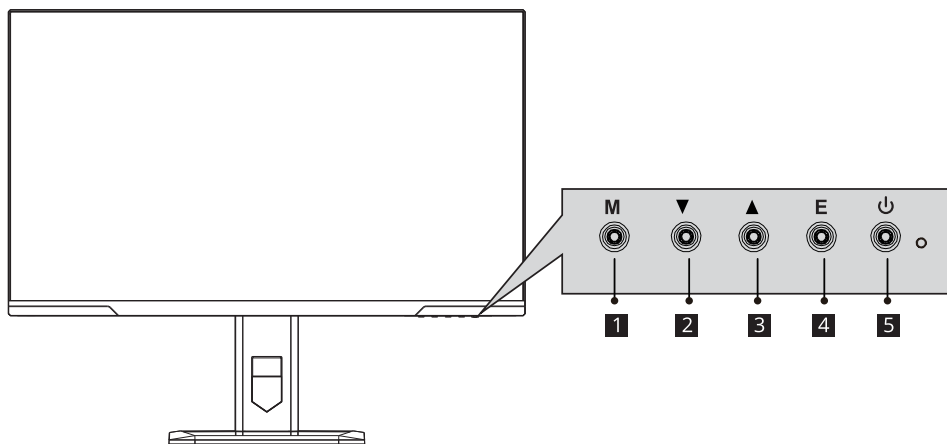
ФУНКЦИЯ ПОВОРОТА



- Поднимите монитор вверх на максимальную высоту.
- Отрегулируйте угол наклона монитора.
- Поверните монитор по часовой стрелке.
- Завершите установку, повернув монитор на 90°.

Внимание! Представленные иллюстрации приведены для примера.

ОРГАНЫ УПРАВЛЕНИЯ



Кнопка	Описание
M	Быстрый доступ к меню / Вызов подменю
▼	Двигаться вниз по меню / Регулировка яркости
▲	Двигаться вверх по меню / Контекстный режим
E	Возврат в предыдущее меню / Быстрый доступ в меню источников сигнала
⏻	Включение / Выключение монитора

ЭКРАННОЕ МЕНЮ

	Меню	Описание
Режим изображения	Стандарт	Предустановленные режимы изображения
	RTS/RPG	
	FPS	
	MOBA	
	Кино	
	Чтение	
	Ночной	
	Eye Care	
	Mac View	
	E-book	
	sRGB	
	AdobeRGB	
	DCI-P3	
Настройка изображения	Яркость	Регулировка яркости экрана
	Контрастность	Регулировка контрастности экрана
	DCR	Динамическая контрастность (DCR) позволяет автоматически настраивать яркость экрана для углубления отображения более темных участков изображения
	Датчик освещения	Автоматически подстраивает яркость экрана под освещение окружающей среды
	Low Blue Light	Снижает излучение вредного синего света на дисплее, чтобы предотвратить утомление глаз
	Резкость	Настройка детализации изображения

Меню		Описание
Настройка изображения	Гамма	Коррекция гаммы
	Формат изображения	Выбор соотношения сторон для отображения
	Цветовой тон	Выбор подходящего для использования режима: Теплый, Натуральный, Холодный, Пользователь
	Оттенок	Инструменты для дополнительной калибровки изображения
	Насыщенность	
	Забота о зрении	Автоматическое напоминание об отдыхе (каждые 4 часа)
	Сброс	Возврат к настройкам по умолчанию
Игровые опции	HDR	Включение HDR режима
	Adaptive Sync	Включение синхронизации частоты обновления экрана с частотой кадров видеокарты
	Улучшение изображения	Выбор и установка различных параметров для улучшения изображения
	Игровые опции	Выбор игровых опций: отображение частоты обновления экрана, экранный курсор, таймер, режим увеличения
Аудио	Громкость	Регулировка громкости
	Без звука	Отключение звука
	Сброс	Возврат к настройкам по умолчанию
PIP/PBP	Режим PIP/PBP	Включение режима PIP или PBP
	Выбор источника 2	Переключение входного сигнала между разъемами
	Аудио источник	
	PIP положение	Выбор расположения и размера второго окна
	PIP размер	
	Переключение окон	Смена расположения окон
	Сброс	Возврат к настройкам по умолчанию
Прочее	Источник сигнала	Переключение входного сигнала между разъемами (Авто, DisplayPort, HDMI1, HDMI2, USB-C)
	Быстрая загрузка	Режим быстрой загрузки

Меню		Описание
Прочее	Type-C DSC	Сжатие потока отображения, позволяет отображать контент с более высоким разрешением и частотой обновления
	USB-Switch	Выбор подключения через Type-B или Type-C
	CEC	Функция, позволяющая использовать один контроллер для одновременного управления двумя устройствами, подключенными по интерфейсу HDMI
	DDC/CI	Интерфейс для обмена служебной информацией между ПК и дисплеем
	Quantization Range	Переключатель формата RGB
	USB питание (режим сна)	Управление зарядкой через разъем USB в режиме сна
	Сброс	Возврат к настройкам по умолчанию
Экранное меню	Язык	Выбор языка экранного меню
	Таймер	Настройка автоматического отключения экранного меню через заданное время
	Положение по горизонтали	Настройка положения экранного меню по горизонтали
	Положение по вертикали	Настройка положения экранного меню по вертикали
	Прозрачность	Настройка прозрачности экранного меню
	Пользователь 1	Сохранение индивидуальных пользовательских настроек (Яркость, контрастность, громкость, игровые опции, адаптивная синхронизация, HDR, режим PIP/PBP)
	Пользователь 2	
	Пользователь 3	
	Блокировка меню	Блокировка доступа к экранному меню
	Энергосбережение	Настройки энергосбережения
	Обновление прошивки	Обновление прошивки монитора через USB-порт
	Сброс	Возврат к настройкам по умолчанию

УСТРАНЕНИЕ НЕПОЛАДОК

В следующей таблице указаны возможные неполадки монитора и способы их устранения.

Неполадка	Возможное решение
Отсутствие света/индикатор питания не горит	Проверьте, хорошо ли подключены дисплей и розетка к источнику питания, а также находится ли дисплей в режиме выключения.
Искажение цветов, помехи на экране, черно-белое изображение	Проверьте плотно ли подключен кабель передачи сигнала, попробуйте заменить его на другой
Слишком темное изображение	Войдите в меню «яркость и контрастность», чтобы настроить яркость и контрастность дисплея.
Изображение имеет неправильный размер, заполняет не весь экран	Выберите подходящий режим изображения из числа предустановленных
Искажение изображения, мигание, дрожание	Проверьте настройки компьютера, выберите правильное разрешение и повторно отрегулируйте

ОЧИСТКА И ТЕХНИЧЕСКОЕ ОБСЛУЖИВАНИЕ

Выключите и отключите монитор от сети перед очисткой.

Протрите корпус влажной мягкой тканью.

Периодически вытирайте пыль с экрана мягкой, чистой и сухой тканью.

Не используйте жидкость, так как это может повредить экран.

Не погружайте монитор в воду или любую другую жидкость.

Не используйте абразивные или химические моющие средства.

ТЕХНИЧЕСКИЕ ХАРАКТЕРИСТИКИ

Дисплей	Диагональ экрана	27" (68,6 см)
	Тип панели	IPS
	Максимальное разрешение	3840 x 2160
	Формат изображения	16:9
	Глубина цвета	8 бит + FRC
	Количество оттенков	1.07 миллиарда
	Максимальная яркость	450 кд/м ²
	Контрастность	1000:1
	Углы обзора (гориз./верт.)	178°/178°
	Время отклика (GtG)	5 мс
	Время отклика (Overdrive)	1 мс
	Частота обновления экрана	160 Гц
Разъемы	HDMI (версия, макс. частота кадров)	2 (v2.1, 160Гц)
	DisplayPort (версия, макс. частота кадров)	1 (v1.4, 160 Гц)
	USB Type-C (версия, макс. частота кадров)	1 (v3.1, 160 Гц)
	USB-B (версия)	1 (3.0)
	USB-A (версия)	2 (3.0)
	Аудиовыход	1
Функции	Flicker Free	Да
	Low Blue Light	Да
	Power delivery	65 Вт
	HDR	Да
Питание	Адаптер	Внешний
	Вход	100-240В, 50/60 Гц
	Выход	19,5 В === 9,23А, 180 Вт
	Энергопотребление	60 Вт (макс)
	Потребление в режиме сна	≤ 0.5 Вт

Эргономика и размеры	Наклон экрана	-5° / + 20°
	Поворот экрана (портретный режим)	Да
	Регулировка высоты	Да (125 мм)
	Крепление VESA	100 x 100 мм
	Цвет корпуса	Черный
	Размеры с подставкой (ШхВхГ)	614,2 x 397,8-517,8 x 228,7 мм
	Вес (нетто)	6 кг

**Максимальная частота зависит от типа подключаемого кабеля*

КОМПЛЕКТАЦИЯ:

- Жидкокристаллический монитор Action M
- Основание подставки
- Крепежный винт
- Адаптер питания
- Кабель DisplayPort
- Руководство пользователя
- Гарантийный талон

УСЛОВИЯ УТИЛИЗАЦИИ



Как ответственный продавец мы заботимся об окружающей среде. Поэтому мы призываем Вас соблюдать надлежащий порядок утилизации монитора, упаковочных материалов и, если применимо, комплектующих. Это поможет сохранить природные ресурсы и обеспечить переработку материалов таким образом, чтобы защитить здоровье человека и окружающую среду.

Вы должны соблюдать законы и правила утилизации. Отработанные электрические изделия по истечению их срока службы подлежат утилизировать отдельно от бытовых отходов.

Обратитесь в магазин, где вы приобрели монитор, и в местные органы власти, чтобы выяснить порядок утилизации и переработки. Для утилизации монитора обратитесь в авторизованный сервисный центр.

УСЛОВИЯ ЭКСПЛУАТАЦИИ

- температура воздуха от 15° до 35° С
- относительная влажность воздуха от 45% до 75%
- атмосферное давление от 86 кПа до 106 кПа (от 650 до 800 мм рт. ст.)

УСЛОВИЯ ТРАНСПОРТИРОВКИ

Монитор рекомендуется транспортировать в оригинальной упаковке.

ПРАВИЛА И УСЛОВИЯ МОНТАЖА

Монтаж монитора производится в соответствии с прилагаемым руководством пользователя. Используйте винты, входящие в комплект поставки. В случае использования винтов других размеров возможно повреждение монитора.

УСЛОВИЯ ХРАНЕНИЯ

Монитор требуется хранить при температуре от 5° до 40° С при относительной влажности не более 85%, а также избегать попадания прямых солнечных лучей.

УСЛОВИЯ РЕАЛИЗАЦИИ

Устройство предназначено для реализации через розничные торговые сети и не требует специальных условий.

Дата производства указана на упаковке.

DIGMA PRO

ИЗГОТОВИТЕЛЬ

Мерлион Консалтинг Сервисез (Шэньчжэнь) Ко., Лтд

Адрес: офис 5B55, здание 8, Синхуа Гун Е Да Ша, № 4,
ул. Гун Е Лю, Наньшань, г. Шэньчжэнь, Китай
Сделано в Китае

Merlion Consulting Services (Shenzhen) Co., Ltd.

Address: No. 5B55, Building 8, Xinghua Gong Ye Dasha, No. 4,
Gong Ye Liu Road, Nanshan District, Shenzhen, China
Made in China

Импортер и организация, уполномоченная на принятие претензий от потребителей:

ООО «Мерлион», Россия, Московская обл., г. Красногорск,
б-р Строителей, д.4

Для получения более подробной информации об устройстве посетите сайт www.digma.pro

Изготовитель оставляет за собой право изменения комплектации, технических характеристик и внешнего вида товара.

Срок службы: 3 года с даты продажи, но не более 40 мес.
с даты изготовления.

Срок гарантии: 1 год*

**в соответствии с гарантийными условиями*