

PE 12100 G

Свинцово-кислотные аккумуляторы **Prometheus Energy** серии PE G являются ярким примером герметизированных изготовлен по технологии GEL (композитный гель вместо электролита). Устойчив к глубоким разрядам. Корпус изготовлен из негорючего ABS пластика.

PE G является универсальной серией, рекомендованной для использования, как в буферном, так и в циклическом режимах работы. Предназначена для применения в переносных и портативных приборах, а за счет стабильно высокой однородности внутреннего сопротивления изделий отлично подходит для использования в источниках резервного энергоснабжения и блоках резервного питания.

Аккумулятор предназначен для работы в режиме постоянного подзаряда (буферный режим) или в режиме разряд-заряд (циклический режим). Обладает низким внутренним сопротивлением и саморазрядом.



Конструкция батареи

Компонент	Полож. пластина	Отриц. пластина	Корпус	Крышка	Клапан	Клеммы	Сепаратор	Электролит
Материал	Диоксид свинца	Свинец	ABS	Каучук	Медь	Стекловолокно	Серная кислота	

Технические характеристики

Номинальное напряжение.....	12 В
Число элементов.....	6
Срок службы.....	12-15 лет
Номинальная емкость (25°C)	
10 часовой разряд (10,0 А; 10,5 В/эл)	100 Ач
5 часовой разряд (15,6 А; 10,2 В/эл)	78 Ач
1 часовой разряд (58,2 А; 9,6 В/эл)	58,2 Ач
Саморазряд.....	3% емкости в месяц при 20°C
Внутреннее сопротивление	
полностью заряженной батареи(25°C)	5 мОм

Рабочий диапазон температур

Разряд.....	-20÷60°C
Заряд.....	-10÷60°C
Хранение.....	-20÷60°C
Макс. разрядный ток (25°C).....	960 А (5с)
Циклический режим (2,35÷2,4 В/эл)	
Макс.зарядный ток.....	20 А
Температурная компенсация.....	30мВ/°C
Буферный режим (2,25÷2,3 В/эл)	
Температурная компенсация.....	18мВ/°C

Сферы применения

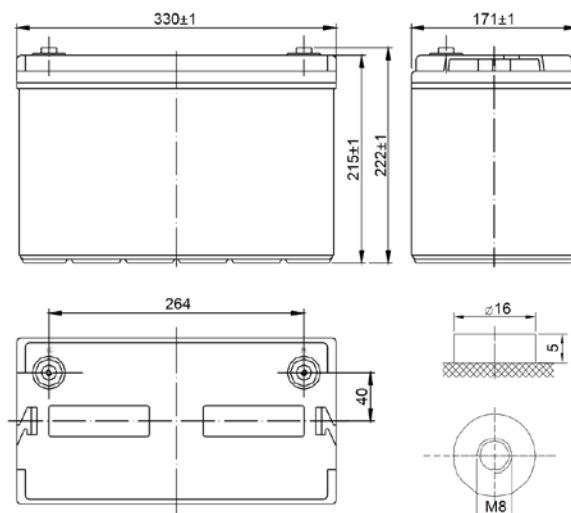
- ▶ Источники бесперебойного питания
- ▶ Источники резервного энергоснабжения
- ▶ Медицинское оборудование
- ▶ Системы контроля и доступа
- ▶ Системы тревожного оповещения
- ▶ Переносные и портативные приборы
- ▶ Различные области приборостроения
- ▶ Электронные кассовые аппараты

Особенности

- ▶ Технология AGM позволяет рекомбинировать до 99% выделяемого газа;
- ▶ Нет ограничений на воздушные перевозки;
- ▶ Соответствие требованиям UL, IEC, Гост Р;
- ▶ Легированные кальцием свинцовые пластины обеспечивают низкий саморазряд, высокую конструктивную прочность решетки;
- ▶ Необслуживаемые. Не требует долива воды;
- ▶ Высокая плотность энергии;
- ▶ Корпус аккумулятора выполнен из пластика ABS, не поддерживающего горение

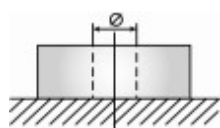
Габариты (±2мм)

Длина, мм.....	330
Ширина, мм.....	171
Высота, мм.....	215
Полная высота, мм.....	222
Вес (±3%), кг.....	32



Корпус
В

Клеммы
Болт М8



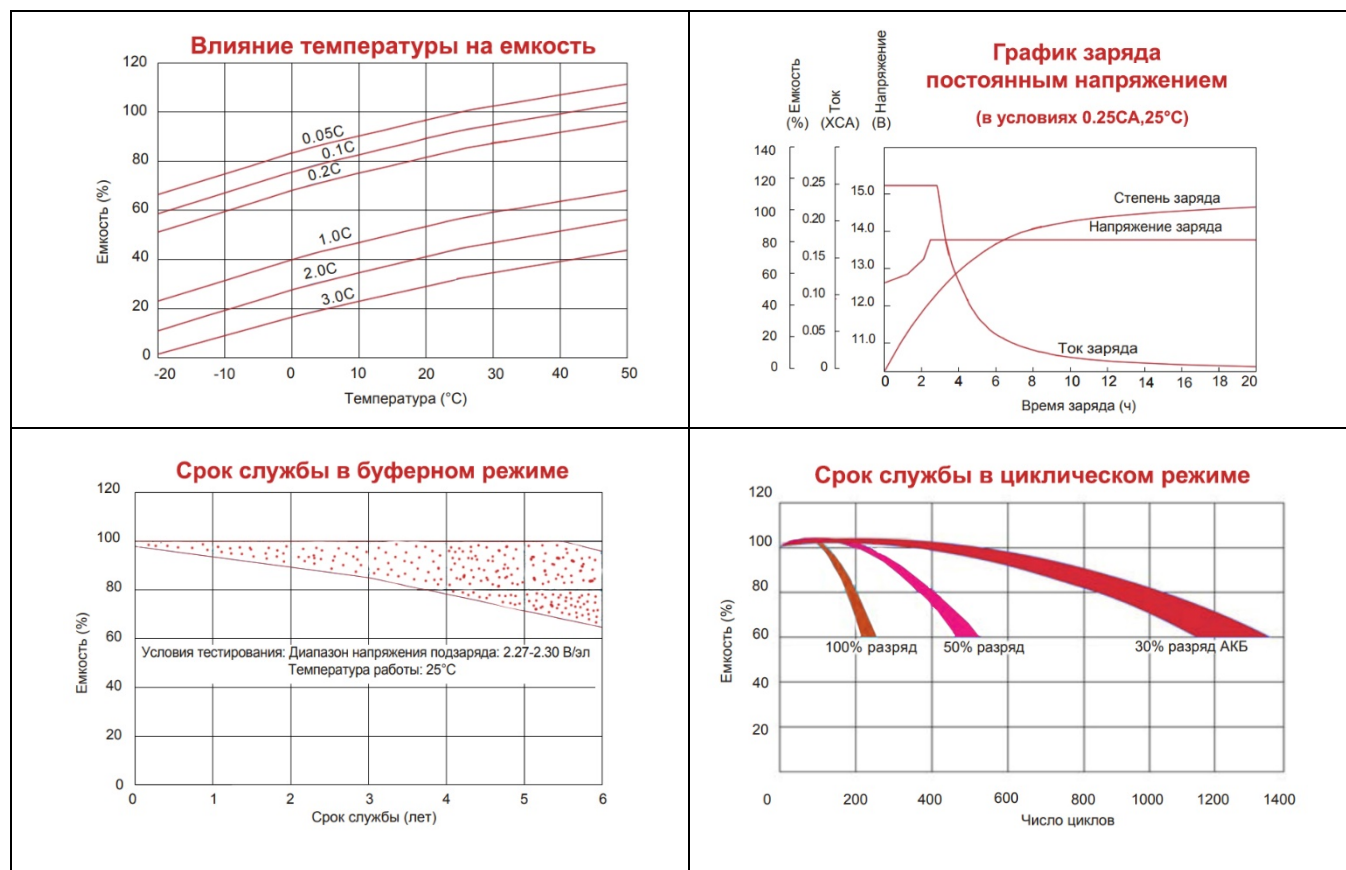
Разряд постоянным током, А (при 25°C)

В/эл-т	15 мин	30 мин	60 мин	2 ч	3 ч	4 ч	5 ч	6 ч	8 ч	10 ч	20 ч	48 ч	120 ч
9,60	135	93,2	58,2	34,0	24,0	18,9	15,8	13,5	10,5	9,37	5,11	---	---
9,90	132	91,3	57,3	33,8	23,8	18,8	15,7	13,4	10,4	9,35	5,10	---	---
10,2	127	88,5	55,9	33,5	23,7	18,6	15,6	13,3	10,4	9,32	5,06	2,23	---
10,5	123	86,4	54,8	33,0	23,5	18,5	15,5	13,2	10,3	9,26	5,00	2,22	0,92
10,8	116	83,2	53,1	32,2	22,8	17,9	15,0	12,8	9,99	9,20	5,00	2,22	0,92

Разряд постоянной мощностью, Вт/эл-т (при 25°C)

В/эл-т	15 мин	30 мин	60 мин	2 ч	3 ч	4 ч	5 ч	6 ч	8 ч	10 ч	20 ч	48 ч	120 ч
9,60	1507	1062	670	396	283	223	188	160	125	112	61,6	---	---
9,90	1470	1041	660	393	282	222	187	159	125	112	61,5	---	---
10,2	1416	1009	644	390	280	220	185	158	124	112	61,3	26,8	---
10,5	1368	985	631	384	278	219	184	157	123	111	60,3	26,6	11,1
10,8	1296	949	611	374	269	212	179	152	119	11	60,5	26,6	11,0

(Примечание) Приведенные выше данные по характеристикам являются средними значениями, полученными в результате проведения 3 контрольно-тренировочных циклов, и не являются номинальными по умолчанию.



Перед началом использования внимательно ознакомьтесь с инструкцией по эксплуатации.

PROMETHEUS ENERGY - промышленные аккумуляторные батареи, представленные на российском рынке с 2010 г. оптимизированных в зависимости от назначения:

PROMETHEUS ENERGY предлагает различные серии аккумуляторных батарей, от систем телекоммуникаций и связи до источников бесперебойного питания и противопожарных систем.